

İş Sağlığı ve Güvenliğinde
Temel Kavramlar
ve
Yasal Hak-Sorumluluklar

Betül GÜRLER
Çalışma ve Sosyal Güvenlik Eğitim Uzmanı

1 Tanımlar

2 Kaza ve Meslek Hastalığı İstatistikleri

3 Yasal Yükümlülükler



SAĞLIĞIN TANIMI

- Sağlık; bireylerin yalnızca hastalık ve sakatlık hallerinin olmayışı değil, bedensel, ruhsal ve sosyal yönden tam bir iyilik hali olarak tanımlanmaktadır (DSÖ).



- İş ile sađlık arasında iki yönlü bir ilişki vardır. Bu ilişkinin bir yönünde iş, çalışanın sađlığı üzerinde etki yaparken, diđer yönde çalışanın sađlığının da iş üzerinde etkileri söz konusudur.



İŞ SAĞLIĞI VE GÜVENLİĞİ

- İşyerlerinde işin yürütümü sırasında, çeşitli sebeplerden kaynaklanan, çalışanların sağlığına ve güvenliğine, işyerine, iş verimine ve çevreye zarar verebilecek şartlardan korunmak amacıyla yapılan **SİSTEMLİ ve BİLİMSEL** çalışmalardır.

İŞ SAĞLIĞI VE GÜVENLİĞİ ?

ÖNCELİKLİ HEDEF;

İŞ KAZALARINI

ve

MESLEK HASTALIKLARINI

ÖNLEMEDİR.



İŞ SAĞLIĞI VE GÜVENLİĞİ FAALİYETLERİNİN AMACI

- Çalışanlara **sağlıklı ve güvenli bir çalışma ortamı** sağlamak (temel amaç),
- **Üretim güvenliğini** sağlamak, üretim **verimliliğini** artırmak, aynı zamanda kaza ve hastalıklar sonucu oluşacak milli servet kaybını önlemek,
- **İşletme güvenliğini** (makine arızaları, patlamalar, yangın gibi işletme güvenliğini tehlikeye düşürebilecek durumların ortadan kaldırılmasını) sağlamaktır.



Neden İş Sağlığı ve Güvenliği?

Dünya

- Her gün;
- 1 Milyon iş kazası olmakta,
 - 5534 çalışan işle ilgili hastalıklar,
 - 879 çalışan iş kazası nedeniyle ölmektedir.

Türkiye

- Her gün;
- 172 iş kazası olmakta,
 - 4 kişi iş kazası nedeniyle ölmekte,
 - 6 kişi sürekli iş göremez hale gelmektedir.

KAZA VE HASTALIK İSTATİSTİKLERİ

Dünyada her yıl;

- **270 MİLYON KAZA**
- **2 MİLYON İŞ İLE İLGİLİ ÖLÜM**
- **160 MİLYON İŞLE İLGİLİ HASTALIK**

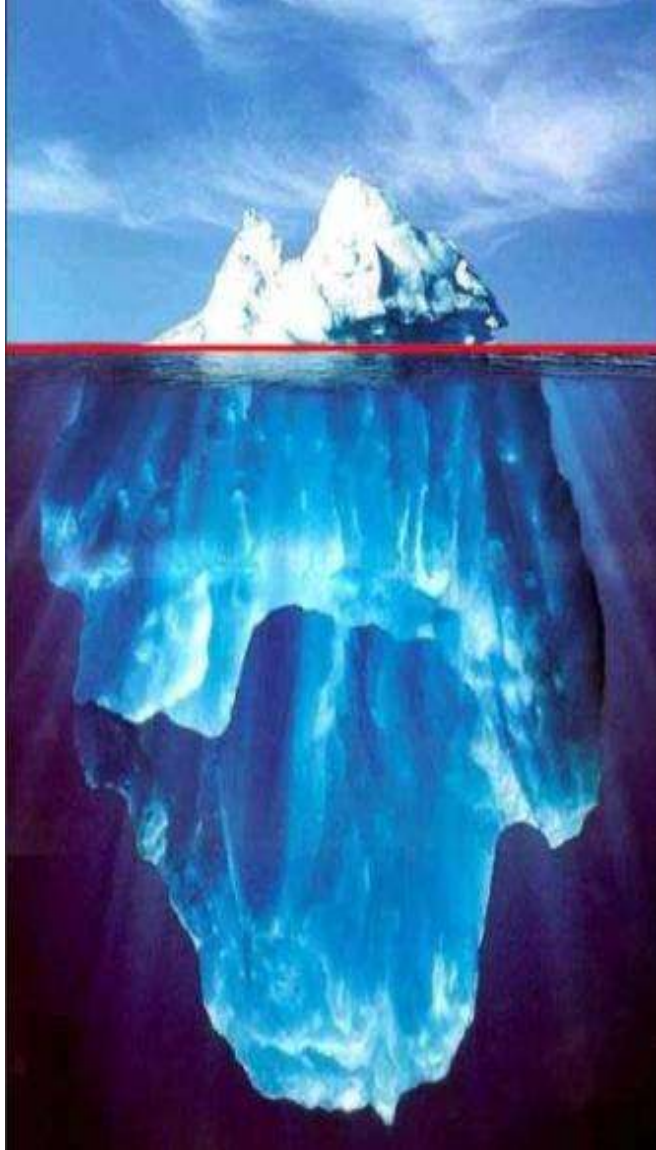
**Yaklaşık 15 saniyede 1 kişi hayatını kaybediyor.
İş, savaştan çok daha fazla insan öldürüyor.**

**ÜLKELERE OLAN MALİYETİ
YURTIÇI GAYRI SAFİ MİLLİ HASILANIN
%1 – 4' ü**

Ülkemizdeki Durum

YIL	Sigortalı Sayısı(4a)	İş Kazası Sayısı		Meslek Hastalıkları		İş Göremezlik Süresi (kişi*gün)
		Ölüm Sayısı	Ölüm Sayısı	Ölüm Sayısı	Ölüm Sayısı	
1990	3.446.502	155.857	Ölüm Sayısı	-	Ölüm Sayısı	-
1995	4.163.880	87.960	Ölüm Sayısı	1115	Ölüm Sayısı	-
2000	5.224.125	74.847	731	803	6	1.697.695
2003	5.615.238	76.668	810	440	1	2.111.432
2004	6.181.251	83830	841	384	2	2.042.986
2005	6.803.862	73.923	1072	519	24	1.797.917
2006	7.818.642	79.027	1592	574	9	1.905.235
2007	8.505.390	80.602	1043	1208	1	1.942.573
2008	8.802.989	72.963	865	539	1	1.865.115
2009	9.030.202	64.316	1171	429	0	1.589.116
2010	10.575.935	62.903	1444	533	10	1.516.024
2011	11.547.134	69.227	1700	697	10	1.772.900

İş Kazalarının Maliyetleri



- Tıbbi maliyetler (Tedavi, rehabilitasyon, protez v.b.)
- Sigortaya ödenen maliyetler (Geçici ve sürekli iş gör., ölüm geliri, cenaze giderleri, sosyal yardım zammı, yönetim giderleri)
- Tazminat maliyetleri

- İş günü ve iş gücü kaybı
- Mahkeme masrafları
- Kazanın neden olduğu açığı kapatmak için gereken fazla mesai
- Bina, makine, alet teçhizat, üretim veya üründeki hasarın maliyeti
- İşin durması nedeniyle uğranılan maliyet
- Sipariş kayıpları
- Arızalı makinenin üretim dışı kalması
- İşyerinde yapılan denetim, araştırma ve yazışmaların maliyeti
- Verimin düşmesinin maliyeti
- Çalışanlardaki moral bozukluğunun getirdiği maliyet
- Kazalı işçinin yerine alınan işçiye verilen eğitim maliyeti
- Şirketin prestij kaybı

YASAL YÜKÜMLÜLÜKLER

- ❑ İş Kazası ve Meslek Hastalığının Yasal Tanımı
- ❑ İşverenlerin İş Sağlığı Güvenliği Konusunda Görev ve Sorumlulukları



İŞ KAZASI

5510 Sayılı SSGSS Kanunu
(Md.13);



İş Kazası

A) Sigortalının işyerinde bulunduğu sırada,

B) İşveren tarafından yürütülmekte olan iş veya görevi nedeniyle,

Ya da sigortalı kendi adına ve hesabına bağımsız çalışıyorsa yürütmekte olduğu iş veya çalışma konusu nedeniyle işyeri dışında,



C) Görevli olarak işyeri dışında başka bir yere gönderilmesi nedeniyle asıl işini yapmaksızın geçen zamanlarda,

D) Emziren kadın sigortalının, çocuğuna süt vermek için ayrılan zamanlarda,



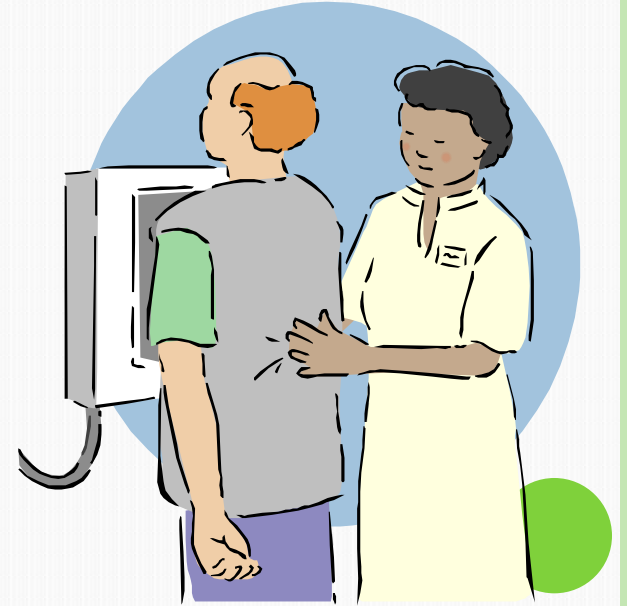
E) Sigortalıların, işverence sağlanan bir taşıtla işin yapıldığı yere gidiş gelişi sırasında,

meydana gelen ve sigortalıyı hemen veya sonradan bedenen ya da ruhen özre uğratan olaydır.



MESLEK HASTALIĐI

**5510 Sayılı SSGS Kanunu,
md.14**



MESLEK HASTALIĐI

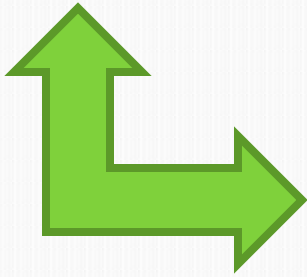
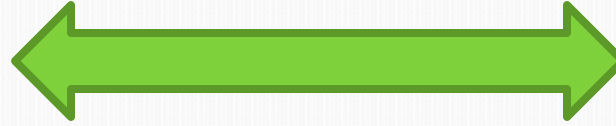
Sigortalının

- alıřtırıldıĐı iřin niteliĐine gre
- tekrarlanan bir sebeple veya
- İřin yrtm řartları yznden

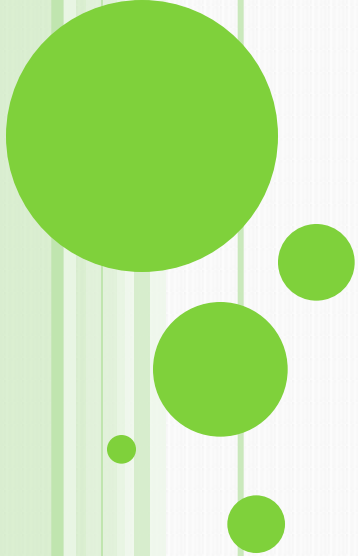
uĐradıĐı **geici veya srekli hastalık, sakatlık veya ruhi arıza** halleridir.



İŞ SAĞLIĞI VE GÜVENLİĞİNDE SORUMLULUKLAR



İŞVERENLERİN GÖREV VE SORUMLULUKLARI



Cezalandırıcı bir yaklaşım yerine
önleyici yaklaşım esas alındı.



ÖNCE TEDBİR İCAD EDİLDİ...

**Kanun, iş kazası veya meslek
hastalığı yaşanmadan önce
önlem almaya yöneliktir.**

İŞVERENİN SORUMLULUĞU:

İşyerlerinde iş sağlığı ve güvenliği önlemlerinin alınması yükümlülüğü, işverenlerin **gözetme borcunun** doğal sonucudur.



İŞVERENİN GÖREV VE SORUMLULUKLARI

- ✓ Gerekli her türlü önlemi alma yükümlülüğü
- ✓ Bilgilendirme ve eğitim verme yükümlülüğü
- ✓ Sağlık Gözetimi
- ✓ Örgütlenme yükümlülüğü
- ✓ Denetleme yükümlülüğü
- ✓ Kayıt ve Bildirim



İŞVERENİN ÖNLEM ALMA YÜKÜMLÜLÜĞÜ

6331 Sayılı İş Sağlığı ve Güvenliği Kanunu

4.Md. : İşverenin genel yükümlülüğü

- İşveren, çalışanların işle ilgili sağlık ve güvenliğini sağlamakla yükümlüdür. Bu yükümlülük gereği işveren:



GENEL YÜKÜMLÜLÜKLER

- Risk değerlendirmesinin yapılması,
- Organizasyonun yapılması,
- Mesleki risklerin önlenmesi,
- Eğitim ve bilgi verilmesi dahil her türlü tedbirin alınması,
- Gerekli araç ve gereçlerin sağlanması,



GENEL YÜKÜMLÜLÜKLER

- Mevcut durumun iyileştirilmesi ve,
- Sağlık ve güvenlik tedbirlerinin değişen şartlara uyumundan,
- Yeterli bilgi ve talimat verilenler dışındaki çalışanların hayati ve özel tehlike bulunan yerlere girmemesi için gerekli tedbirlerin alınmasından

sorumludur.



İŞVERENİN ÖNLEM ALMA YÜKÜMLÜLÜĞÜ

İSG Kanunu (md.5)

İşverenin önlem alma yükümlülüğü çok geniş ve kapsamlıdır. Bu kapsamda işveren:

- ✓ Risklerden kaçınmak
- ✓ Kaçınılması mümkün olmayan riskleri analiz etmek
- ✓ Risklerle kaynağında mücadele etmek
- ✓ İşi kişilere uygun hale getirmek,



İşveren ayrıca:

- ✓ Tutarlı ve kapsamlı bir önleme politikası geliştirmek
- ✓ Teknik gelişmelere uyum sağlamak
- ✓ Tehlikeli olanı tehlikesiz veya az tehlikeli ile değiştirmek
- ✓ Toplu korunma yöntemlerine öncelik vermek
- ✓ Çalışanlara uygun talimat vermekle

sorumludur.



BAHANE YOK!!

İşveren;

- ❑ Ekonomik ve mali durumunun yetersizliğini,
- ❑ İşyerini yeni açmış olması nedeni ile tecrübesizliğini,
- ❑ Bilimsel ve teknik ilerlemeler konusundaki bilgisizliğini,
- ❑ Yeni yöntemlerin izlenmesinin ve uygulanmasının özel uzmanlık gerektirdiğini,
- ❑ Benzer işyerlerinde bu iş güvenliği önlemlerinin alınmadığını

ileri sürerek sorumluluktan kurtulamaz.



ÇALIŞANLARIN BİLGİLENDİRİLMESİ VE EĞİTİMİ

İSG KANUNU md. 16- md. 17

- İşverenler çalışanları ve çalışan temsilcilerini;
 - İşyerinde karşılaşılabilecek sağlık ve güvenlik riskleri
 - Koruyucu ve önleyici tedbirler
 - İşçilerin yasal hak ve sorumluluklarıkonularında derhal bilgilendirmelidir.



- İş kazası geçiren veya meslek hastalığına yakalanan çalışana **işe başlamadan önce**,
 - söz konusu kazanın veya meslek hastalığının sebepleri, korunma yolları ve güvenli çalışma yöntemleri ile ilgili **ilave eğitim** verilir.
- Herhangi bir sebeple **altı aydan fazla süreyle** işten uzak kalanlara, tekrar işe başlatılmadan önce **bilgi yenileme eğitimi** verilir.



EĐİTİM VE BİLGİLENDİRME YÜKÜMLÜLÜĐÜ

İşverenler, çalışanlarına, iş sözleşmesinin ve iş ilişkisinin türüne bakılmaksızın gerekli eğitimi vermekle yükümlüdür.

- Asıl işveren-alt işveren(alta işverene ait çalışanların eğitimlerinden, asıl işveren, alt işverenle birlikte sorumludur)
- Geçici iş ilişkisi
- Kısmi süreli işler vb.



EĞİTİM

-İşe başlarken,



-Çalışma yeri ve iş değişikliğinde,



-İş ekipmanlarının değişmesi,



-Yeni teknolojiler uygulanması;



-İhtiyaç duyulduğu her an,

Ertelenmeden, verilmelidir.

**Eğitimlerde
geçen süre
çalışma
süresinden
sayılır.**

ACIL DURUM PLANLARI

YANGINLA MÜCADELE VE İLK YARDIM

İşveren;

- önleme,
- koruma,
- tahliye,
- yangınla mücadele,
- ilk yardım ve benzeri konularda

uygun donanıma sahip ve bu konularda eğitimli yeterli sayıda kişiyi görevlendirmelidir.



TAHLIYE

- Ciddi, yakın ve önlenemeyen tehlikenin meydana gelmesi durumunda işveren;

a) Çalışanların işi bırakarak derhal güvenli bir yere gidebilmeleri için çalışanlara gerekli talimatları verir.

b) Durumun devam etmesi hâlinde, zorunluluk olmadıkça, gerekli donanıma sahip ve **özel olarak görevlendirilenler dışındaki çalışanlardan işlerine devam etmelerini isteyemez.**



SAĞLIK GÖZETİMİ

- İşe girişlerde,
- İş değişikliğinde,
- İş kazası, meslek hastalığı veya sağlık nedeniyle tekrarlanan işten uzaklaşmalardan sonra işe dönüşlerde talep hâlinde,
- İşin devamı süresince, çalışanın ve işin niteliği ile işyerinin tehlike sınıfına göre Bakanlıkça belirlenen düzenli aralıklarla,

sağlık muayenesinin yapılması ZORUNLUDUR.

Tehlikeli ve **çok tehlikeli** sınıfta yer alan işyerlerinde çalışacaklar, yapacakları işe uygun olduklarını belirten sağlık raporu olmadan işe başlatılamaz.



Maliyetler Çalışanlara Yansıtılamaz!

- Hiçbir iş sağlığı ve güvenliği önleminin maliyeti çalışanlara yansıtılamaz.
- Sağlık gözetiminden doğan maliyet ve bu gözetimden kaynaklı her türlü ek maliyet,
ve
- Verilecek eğitimlerin maliyeti,
İşverence karşılanır.



ÖRGÜTLENME YÜKÜMLÜLÜĞÜ

İSG KANUNU md. 6

- İş güvenliği uzmanı
- İşyeri hekimi ve
- Diğer sağlık personeli

Görevlendirilmelidir.

- Bu kişilerce iş sağlığı ve güvenliği ile ilgili mevzuata uygun olan ve yazılı olarak bildirilen tedbirler yerine getirilmelidir.



10'dan az çalışanı olan işletmelerin İSG profesyonelleri giderlerine devlet desteği!.

- Kamu hariç,
- 10'dan az çalışanı olan
- Tehlikeli ve çok tehlikeli işyerleri desteklenecektir.

- 10'dan az çalışanı bulunan, az tehlikeli sınıftaki işyerleri Bakanlar Kurulu kararı ile desteklenecektir.

%85 : 1-9



İŞ SAĞLIĞI VE GÜVENLİĞİ KURULU



İSG Kanunu md.22

- Devamlı olarak **en az 50** çalışanı bulunan,
- **Altı aydan fazla sürekli** işlerin yapıldığı

İşyerlerinde kurul oluşturulmalıdır.

-İş sağlığı ve güvenliği kurullarınca mevzuata uygun olarak verilen kararların uygulama yükümlülüğü vardır.

-Kurulca işyerinde ilân edilen kararlar çalışanları bağlar.

Kurul **ayda en az bir kez** toplanır.



İş Sağlığı ve Güvenliği Kurulu Üyeleri:



- İşveren veya işveren vekili,
- İş güvenliği uzmanı,
- İşyeri hekimi,
- İnsan kaynakları, personel, sosyal işler veya idari ve mali işleri yürütmekle görevli bir kişi,
- Bulunması halinde sivil savunma uzmanı,
- Bulunması halinde formen, ustabaşı veya usta,
- Çalışan temsilcisi, işyerinde birden çok çalışan temsilcisi olması halinde baş temsilci.



ÇALIŞAN TEMSİLCİSİ

İş sağlığı ve güvenliği ile ilgili konularda;

- çalışmalara katılma,
- çalışmalarını izleme,
- tedbir alınmasını isteme,
- tekliflerde bulunma vb konularda

çalışanları temsil etmeye yetkili çalışanı ifade eder.



ÇALIŞAN TEMSİLCİSİ NASIL SEÇİLİR?

- Çalışanlar arasından yapılacak **seçimle**,
- Seçimle belirlenemiyorsa **atama** yoluyla

kanunda belirlenen sayılarda çalışan temsilcisi görevlendirilir.



ÇALIŞAN TEMSİLCİ SAYILARI

- 2-50 arasında işçi bulunan yerlerde 1
- 51-100 arasında işçi bulunan yerlerde 2
- 101-500 arasında işçi bulunan yerlerde 3
- 501-1000 arasında işçi bulunan yerlerde 4
- 1001-2000 arasında işçi bulunan yerlerde 5
- 2001 ve üzeri arasında işçi bulunan yerlerde 6



İŞVERENİN DENETLEME YÜKÜMLÜLÜĞÜ

İSG Kanunu md 4/b

İŞVEREN:

- İşyerinde alınan iş sağlığı ve güvenliği tedbirlerine uyulup uyulmadığını izler, denetler ve uygunsuzlukların giderilmesini sağlar.



KAYIT VE BİLDİRİM YÜKÜMLÜLÜĞÜ

- İşveren, bütün iş kazalarının ve meslek hastalıklarının kaydını tutmalı, gerekli incelemeleri yaparak ilgili raporları düzenlemelidir.
- Yaralanma veya ölüme neden olmayan ama işyeri ya da iş ekipmanının zarara uğramasına yol açan veya çalışan, işyeri ya da iş ekipmanını zarara uğratma potansiyeli olan olayları inceleyerek bunlar ile ilgili raporları düzenler.



İş kazaları ve meslek hastalıklarının kayıtları daha etkin ve güncel hale getirilecek.



Birden fazla işverenin olduğu yerlerde, iş sağlığı ve güvenliği konusunda koordinasyon sağlanmalıdır.

Aynı çalışma alanını paylaşan işyerlerinde işverenler tarafından,



Birden fazla işyerinin bulunduğu iş merkezleri, iş hanları, sanayi bölgeleri veya siteleri gibi yerlerde, yönetim tarafından sağlanır.

İŞVERENİN HAKLARI

- Çalışanlara **talimat verme** hakkı
- **Denetim ve kontrol** hakkı
- İş sözleşmesinde ve iç yönetmelikte düzenlenmesi şartıyla **disiplin cezası** uygulayabilir.



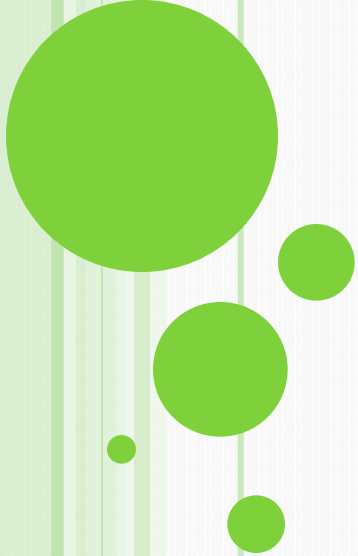
İŞVEREN;

□ Çalışanın,

- İSG alanında yapmakla ödevli bulunduğu görevleri kendisine hatırlatıldığı halde yapmamakta ısrar etmesi,
- İSG ile ilgili sözleşmenin esaslı unsurları hakkında işvereni yanıltması,
- kendi isteği veya savsaması yüzünden işin güvenliğini tehlikeye düşürmesi durumlarında

iş sözleşmesinin süresinin bitiminden önce veya bildirim süresini beklemeksizin **haklı nedenle işçinin işine son verebilir.**

ÇALIŞANLARIN Görev ve Sorumlulukları



ÇALIŞANLARIN GÖREVLERİ

Doğru Çalışma

- Kendisinin ve Diğerlerinin Sağlığını Koruyacak Biçimde

+

Doğru Kullanma

-Tesisat / Makine / Tezgah / El Aleti / Malzeme/ Kişisel Koruyucu

+

Tehlike ve Riskleri Bildirme

+

İşbirliği ve Katılım



BAĞIMLILIK YAPAN MADDELERİ KULLANMA YASAĞI

İSG Kanunu (md. 28)

İşyerine sarhoş veya uyuşturucu madde almış olarak gelmek ve işyerinde alkollü içki veya uyuşturucu madde kullanmak yasaktır.

İşveren; işyeri eklentilerinden sayılan kısımlarda, ne gibi hallerde, hangi zamanda ve hangi şartlarla alkollü içki içilebileceğini belirleme yetkisine sahiptir.



YAPTIRIMLAR

İşçiler sorumluluklarını yerine getirmezse:

- İş sözleşmesinde ve iç yönetmelikte dayanağı bulunmak koşuluyla işçilere **disiplin cezası** uygulanabilir.
- Özen borcuna aykırılık kapsamında işverene Borçlar Kanunu uyarınca **tazminat ödemek** zorunda kalabilir.
- İş sözleşmeleri haklı nedenle derhal **feshedilebilir**, **işlerine tazminatsız son verilir.**





Y

İşverenin, “emniyet kemeri takması” konusunda yaptığı uyarıyı göz önüne almayan işçinin bu davranışı, İş Kanunu’nun 25/II-h-i maddesi uyarınca” “iş güvenliğini tehlikeye sokmak” şeklinde değerlendirilerek, “ağır kusur” olarak değerlendirilen bu fiili nedeniyle, şoföre kıdem ve ihbar tazminatı ödenmemesi de uygun bulunmuş (Yargıtay, 9.HD. E.2009/37034, K.2011/47935).

- Yanıcı m
onun ya
çıkartılm
- İşvereni
meydan
güvenli
- İşçinin
sayılma

ÇALIŞANLARIN HAKLARI

- ❑ Eğitim hakkı
- ❑ Görüş bildirme hakkı
- ❑ Katılma hakkı (Seçme ve seçilme hakkı)
- ❑ Talep hakkı
- ❑ Çalışmama hakkı
- ❑ Derhal Fesih



GÜVENLİĞİ TALEP HAKKI

- **Ciddi** ve **yakın tehlike** ile karşı karşıya kalan çalışanlar kurula, kurulun bulunmadığı işyerlerinde işverene başvurarak durumun tespit edilmesini ve gerekli tedbirlerin alınmasını talep edebilir.
- Kurul acilen toplanarak, işveren ise derhâl kararını verir ve durumu tutanakla tespit eder. Karar, çalışana ve çalışan temsilcisine yazılı olarak bildirilir.



ÇALIŞMAKTAN KAÇINMA HAKKI

İSG KANUNU md 13

- Kurul veya işverenin çalışanın talebi yönünde karar vermesi hâlinde çalışan, **gerekli tedbirler alınıncaya kadar çalışmaktan kaçınabilir.**
- Çalışanların çalışmaktan kaçındığı dönemdeki ücreti ile kanunlardan ve iş sözleşmesinden doğan haklarından herhangi bir kayıp söz konusu olmamaktadır.



Derhal Fesih

- ❑ İş sözleşmesinin konusu olan işin yapılması işin niteliğinden doğan bir sebeple işçinin sağlığı veya yaşayışı için tehlikeli olursa,
- ❑ İşçinin sürekli olarak yakından ve doğrudan buluşup görüştüğü işveren yahut başka bir işçi bulaşıcı veya işçinin işi ile bağdaşmayan bir hastalığa tutulursa

İş sözleşmesine haklı nedenle derhal son verebilir.



Şubat ayında iş kazalarında hayatını kaybeden işçilerin sayısı açıklandı

**KAZA ve HASTALIKLARIN
SONUÇLARINI TELAFİ
ETMEK MÜMKÜN
DEĞİLDİR!!!**

Geçen ay 42 işçiye mezar oldu

KARDELEN GÜL

lar eşliğinde yürüten işçiler burada bir basın açıklaması düzenledi. Açıkla-

SAĞLIKLI VE GÜVENLİ

ÇALIŞMA GÜNLERİ

DİLEĞİYLE...



Detaylı Bilgi:

www.guvenlebuyuturkiye.com

www.isggm.gov.tr

isggm@csgb.gov.tr

Çalışma Bakanlığı Danışma/Şikayet Hattı

ALO 170

İSGGM Tel: **0 312 296 67 67**



TEŞEKKÜRLER

Betül GÜRLER

Çalışma ve Sosyal Güvenlik Eğitim Uzmanı

betul.gurler@csgb.gov.tr

0 312 527 51 27- 1520